

STRAILgrid installation sur les ponts du Rhône et du Canal en Suisse

FAITS

Lieu	Sion, Suisse
Maître d'ouvrage	Sion, Urbanisme et Mobilité
Ligne	Industrie Sion
Produits	STRAILgrid
Longueur/quantité	14,40 m
Date	Septembre 2024

AVANTAGES

Dissuasion visuelle

Rend difficile ou empêche l'accès non autorisé aux voies grâce à des pointes pyramidales de différentes hauteurs disposées de manière irrégulière

Installation rapide

SOMMAIRE

Malgré l'interdiction d'accès, les piétons et les cyclistes continuent d'utiliser les ponts ferroviaires du Pont du Canal et du Pont du Rhône comme passages. Comme cela représentait une source de danger considérable, la ville de Sion a cherché une solution pour résoudre ce problème.

Afin de minimiser le risque d'accident, des dalles **STRAILgrid** ont été installées aux deux extrémités.

Les dalles **STRAILgrid**, avec leurs nombreuses pointes pyramidales en caoutchouc de différentes hauteurs et disposées de manière irrégulière, ont un effet dissuasif et empêchent ainsi les personnes et les animaux de traverser la zone des voies sans gêner la circulation des trains.

Les dalles **STRAILgrid** s'adaptent individuellement aux conditions sur place et peuvent être montées et démontées rapidement.



Image 1: Pont du Rhône avant l'installation des dalles **STRAILgrid**.
Les piétons et les cyclistes ont pu traverser le pont librement.

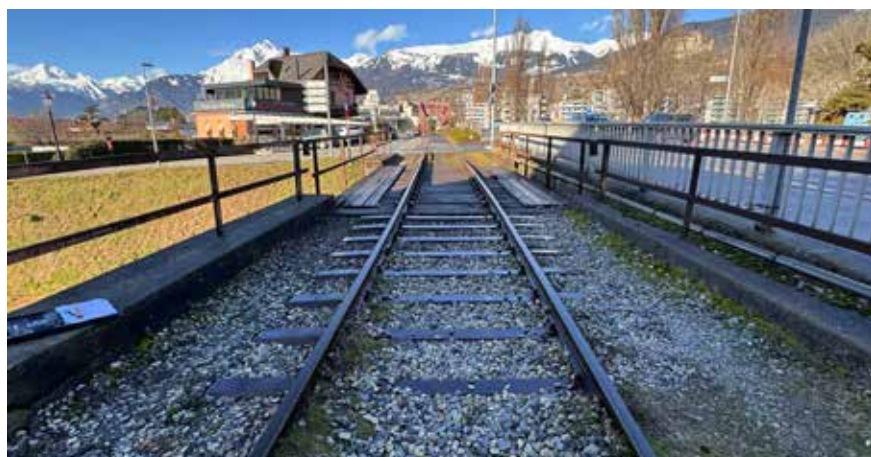


Image 2: Pont du Canal avant l'installation des dalles **STRAILgrid**.
Les piétons et les cyclistes ont pu traverser le pont librement.



Image 3: Pont du Rhône après l'installation des dalles **STRAILgrid** plus possible de traverser le pont.



Image 4: Pont du Canal après l'installation des éléments **STRAILgrid**, plus possible de traverser le pont.